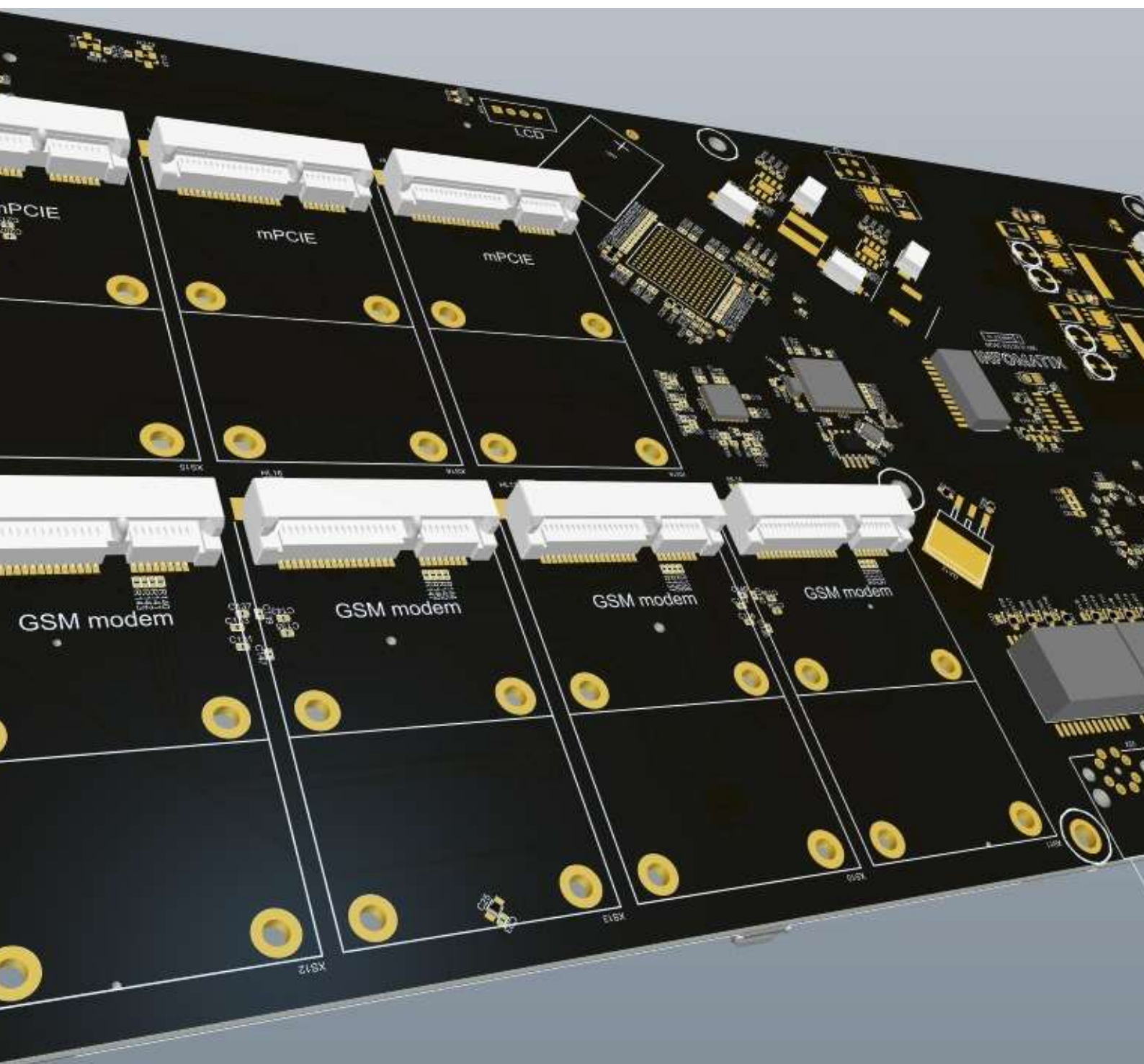


МПАС.469335.022-02

Системная плата мультимодема

m_modem_e



Технические характеристики платы m_modem_e

| |
|---|
| Характеристики процессора и памяти |
| CPU: NXP QorIQ LS1023A/LS1043A Quad Cores, 1600 Mhz, Cortex A53. |
| RAM: 2048 MB |
| ROM: NAND 1GB, QSPI 32 MB, EMMC 4GB, MicroSD |
| ПЛИС: Intel MAX 10 FPGA Device, 4000 LE, 189 KB RAM |
| Интерфейсы и питание: |
| Слоты mPCIe для подключения модемов и плат расширения (модуль WiFi, модуль Bluetooth) – 8 шт. |
| Fast Ethernet 1000 Base-T (Molex Mini 50 / RJ45) - 5 шт. |
| Поддержка модемов LTE и LTE-A: SIMCom, ZTE, BroadMobi, Quectel, Huawei |
| USB: USB 2.0 / USB 3.0 x 1 |
| Антенные выходы: SMA / FAKRA x 15 |
| Количество слотов для SIM карт – 4 шт. |
| Встроенный модуль GPS/ГЛОНАСС |
| Встроенный акселерометр с гироскопом |
| Напряжение питание – 12В |
| Пиковая потребляемая мощность – 50Вт |
| Диапазон рабочих температур – от -40 до +60 °С |
| Характеристики модуля GPS/ГЛОНАСС: |
| GPS/GLONASS Частоты GPS L1 1575.42MHz Частоты GLONASS L1 1598.0625~1605.375 MHz |
| Количество каналов: 72 |
| Чувствительность при обнаружении: 149дБм |
| Чувствительность при слежении: 167дБм |
| Характеристики акселерометра с гироскопом: |
| Диапазон измерения ускорений: +/-16g. |
| Диапазон измерения угловых скоростей: +/- 2000 град./сек. |
| Частота дискретизации: не менее 100Гц по каждой из осей XYZ |
| Рабочие диапазоны гироскопа: ±1000 °/с |
| Встроенная функция самокалибровки |
| Дополнительные характеристики: |
| Индикация состояния mPCIe x 8 и Fast Ethernet x 5 |
| Агрегация каналов связи |
| Поддержка протокола SNMP |
| Резервирование SIM для обеспечения непрерывной сотовой связи |
| Встроенный сторожевой таймер (Watchdog) и часы реального времени (RTC) |

Габаритные размеры

