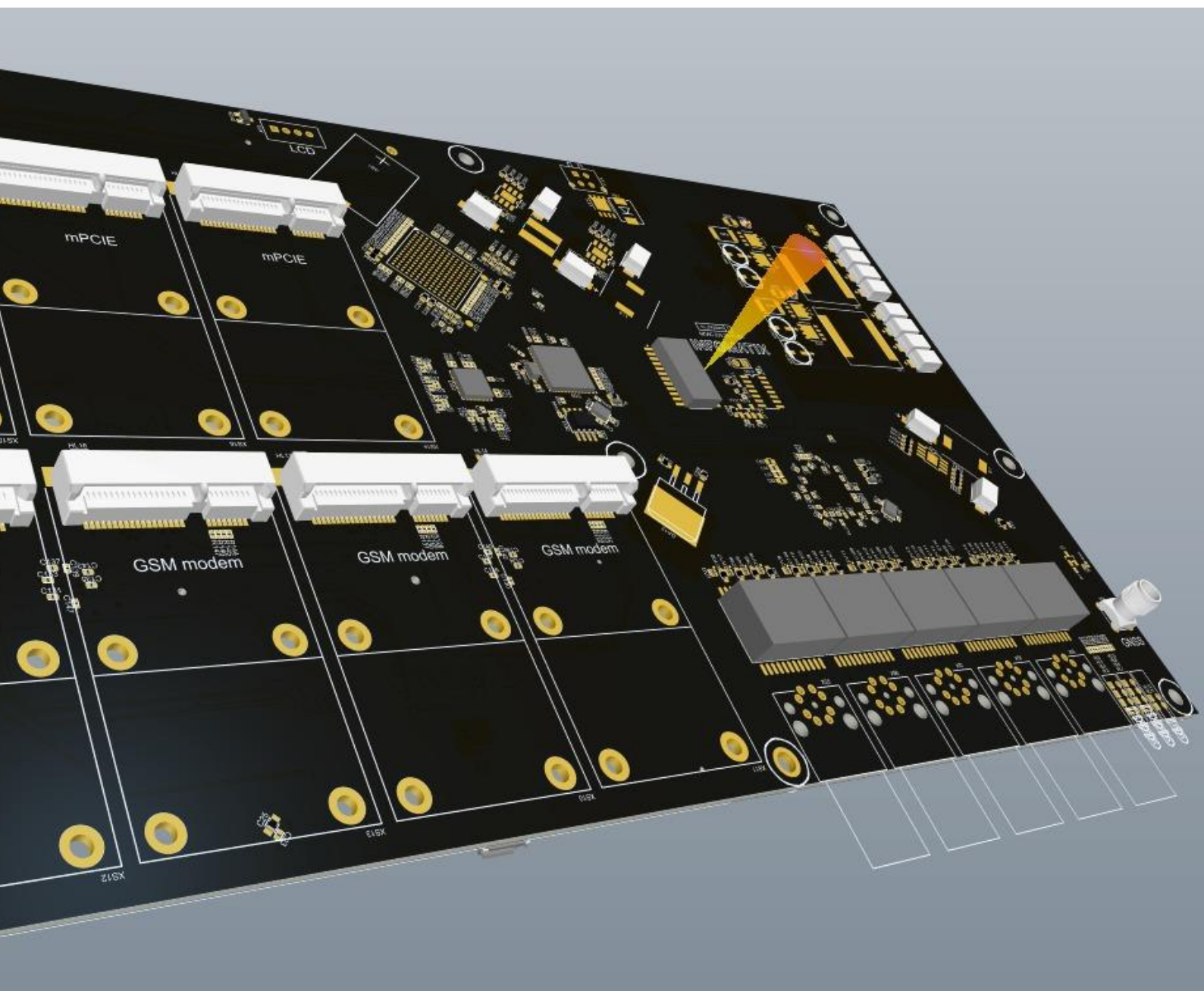


МПАС.467149.002

Системная плата для мультимодема m_modem



Технические характеристики системная платы

Характеристики процессора и памяти:
CPU: Cortex-A72(up to 2.0GHz), Cortex-A53(up to 1.5GHz)
RAM: Dual-Channel 4GB DDR3
eMMC: 16GB(regular), 32GB/64GB(optional), eMMC 5.1
Интерфейсы:
Слоты mPCIe для подключения модемов и плат расширения (модуль WiFi, модуль Bluetooth) – 8 шт.
Fast Ethernet 1000 Base-T - 5 шт.
Поддержка модемов LTE и LTE-A: SIMCom, ZTE, BroadMobi, Quectel, Huawei
Количество одновременно активных модемов - 4 шт.
Количество слотов для SIM карт: 4 шт.
Встроенный модуль GPS/ГЛОНАСС
Встроенный акселерометр с гироскопом
Поддержка трансляции адресов (NAT) – 1 шт.
Напряжение питание – 12В
Пиковая потребляемая мощность – 50Вт
Диапазон рабочих температур – от -40 до +60 °С
Характеристики модуля GPS/ГЛОНАСС:
GPS/GLONASS
Частоты GPS L1 1575.42MHz
Частоты GLONASS L1 1598.0625~1605.375 MHz
Количество каналов: 72
Чувствительность при обнаружении: 149дБм
Чувствительность при слежении: 167дБм
Характеристики акселерометра с гироскопом:
Диапазон измерения ускорений: +/-16g.
Диапазон измерения угловых скоростей: +/- 2000 град./сек.
Частота дискретизации: не менее 100Гц по каждой из осей XYZ
Рабочие диапазоны гироскопа: ±1000 °/с;
Встроенная функция самокалибровки
Дополнительные характеристики:
Агрегация каналов связи
Поддержка протокола SNMP
Резервирование SIM для обеспечения непрерывной сотовой связи
Встроенный сторожевой таймер (Watchdog) и часы реального времени (RTC)

Габаритный размеры

